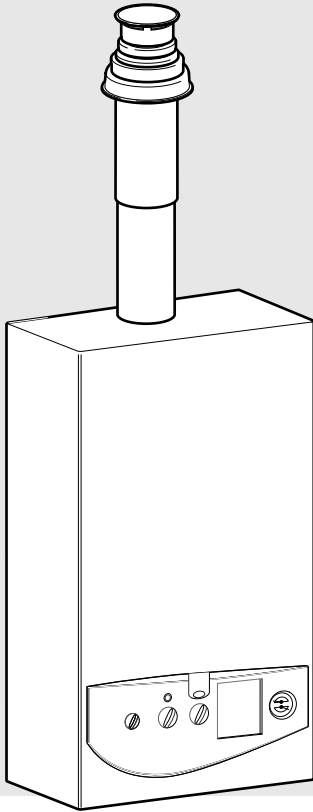


Návod pro instalaci systému odtahu spalin

Nástěnný plynový kotel s přívodem vzduchu pro spalování z venkovního prostoru



6 720 611 805-00.10

DAGAS 01-24 CT

6 720 612 312 CZ (05.07) OSW



Obsah

Bezpečnostní pokyny	2
Vysvětlivky	2
1 Použití	3
1.1 Obecné pokyny	3
1.2 Montážní pokyny	3
1.3 Nástěnný plynový kotel	3
1.4 Díly pro sestavení odtahu spalin	3
2 Minimální vzdálenosti pro instalaci kotle	4
2.1 Vodorovný odtah spalin	4
2.2 Svislý odtah spalin	5
2.3 Připojení oddělených trubek sání a odtahu	6
3 Volba vzduchové clony	9
3.1 Vodorovný koaxiální odtah spalin 60/100	9
3.2 Svislý koaxiální odtah spalin 60/100	9
3.3 Odtah spalin dvoutrubkovým systémem 80/80	10
4 Díly systému odtahu spalin	12
4.1 ZODT101 - Sada odtahu spalin Ø 60/100 - teleskop 425 až 725 mm	12
4.2 ZODT103 - Prodloužení Ø 60/100 délka 750 mm ZODT104 - Prodloužení Ø 60/100 délka 350 mm	13
4.3 ZODT106 - Koleno 90° Ø 60/100	14
4.4 ZODT107 - Koleno 45° Ø 60/100	16
4.5 ZODT105 - Koaxiální příruba Ø 60/100 s koncovým dílem	18
4.6 ZODT102 - Vertikální ukončení Ø 60/100 - komínek	19

Bezpečnostní pokyny

Správný provoz zařízení je možný pouze při dodržování pokynů, které jsou obsahem tohoto návodu. Technické změny jsou vyhrazeny. Osoba provádějící montáž musí vlastnit oprávnění výrobce. Během montáže je třeba dodržovat příslušný instalační návod.

Pokud ucítíte spalin

- ▶ Vypněte zařízení
- ▶ Otevřete okna a dveře.
- ▶ Uvědomte servis.

Montáž, opravy

- ▶ Montáž a opravy může provést pouze oprávněná firma.
- ▶ Nepoužívejte pro odvod spalin neschválené typy odtahů.

Vysvětlivky



Bezpečnostní pokyny jsou v textu označeny výstražným trojúhelníkem a orámováním.

Tučně tištěná slova označují případné nebezpečí, pokud nebudou dodržovány příslušné pokyny.

- **Pozor** znamená, že může dojít k lehkému poškození předmětů.
- **Výstraha** znamená, že může dojít k lehké újmě na zdraví nebo k většímu poškození předmětů.
- **Nebezpečí** znamená, že může dojít ke škodě na zdraví. Mimořádně může být ohrožen život.



Pokyny budou v textu označeny znázorněným symbolem. Budou ohraničeny čarami nad a pod textem.

Pokyny obsahují důležité informace pro případy, kdy není ohroženo bezpečí lidí a zařízení.

1 Použití

1.1 Obecné pokyny

Před zahájením montáže závěsného plynového kotle s uzavřenou spalovací komorou a systému odtahu spalin je potřeba získat souhlas příslušného stavebního úřadu a kominictví na provedení odtahu spalin. Doporučujeme zpracování projektu na instalaci kotle včetně odtahu spalin. Provedení systému odtahu spalin je schváleno v certifikátu kotle CE. Proto používejte pouze originální díly systému odtahu.

Teplota vnějšího povrchu vzduchového a spalinového potrubí nepřesahuje 85 °C. Proto nejsou vyžadovány žádné minimální vzdálenosti od hořlavých materiálů.

1.2 Montážní pokyny

- Věnujte pozornost návodu k instalaci systému odtahu spalin.
- Pomocí vhodné clony vstupu vzduchu je možno přizpůsobit systém odtahu spalin místním podmínkám. Potřebnou clonu vzduchu vyberte podle tabulek v části 3.

1.3 Nástěnný plynový kotel

Závěsný plynový kotel	Identifikační číslo
DAGAS 01-24 CT	87BM06

tab. 1

Uvedené závěsné plynové kotle **DAKON** jsou certifikovány a je povoleno jejich používání v souladu s normami EC pro plynová zařízení (90/396/EC, 72/23/EC, 89/336/EC) a normou ČSN EN 677.

1.4 Díly pro sestavení odtahu spalin

Pro nástěnné plynové kotle DAGAS 01-24 CT s uzavřenou spalovací komorou lze použít díly koaxiálního systému odtahu spalin podle tab. 2:

Číslo výr.	Označení
ZODT101	Sada odtahu spalin Ø 60/100 - teleskop
ZODT102	Vertikální ukončení Ø 60/100 - komínek
ZODT104	Prodloužení Ø 60/100 délka 350 mm
ZODT103	Prodloužení Ø 60/100 délka 750 mm
ZODT137	Prodloužení Ø 60/100 délka 1500 mm
ZODT106	Koleno 90° Ø 60/100
ZODT107	Koleno 45° Ø 60/100
ZODT105	Koaxiální příruba Ø 60/100 s koncovým dílem
ZODT153	Sada pro připojení LAS komínu Ø 60/100
ZODT114	Střešní průchodka šikmá
ZODT115	Střešní průchodka rovná

tab. 2

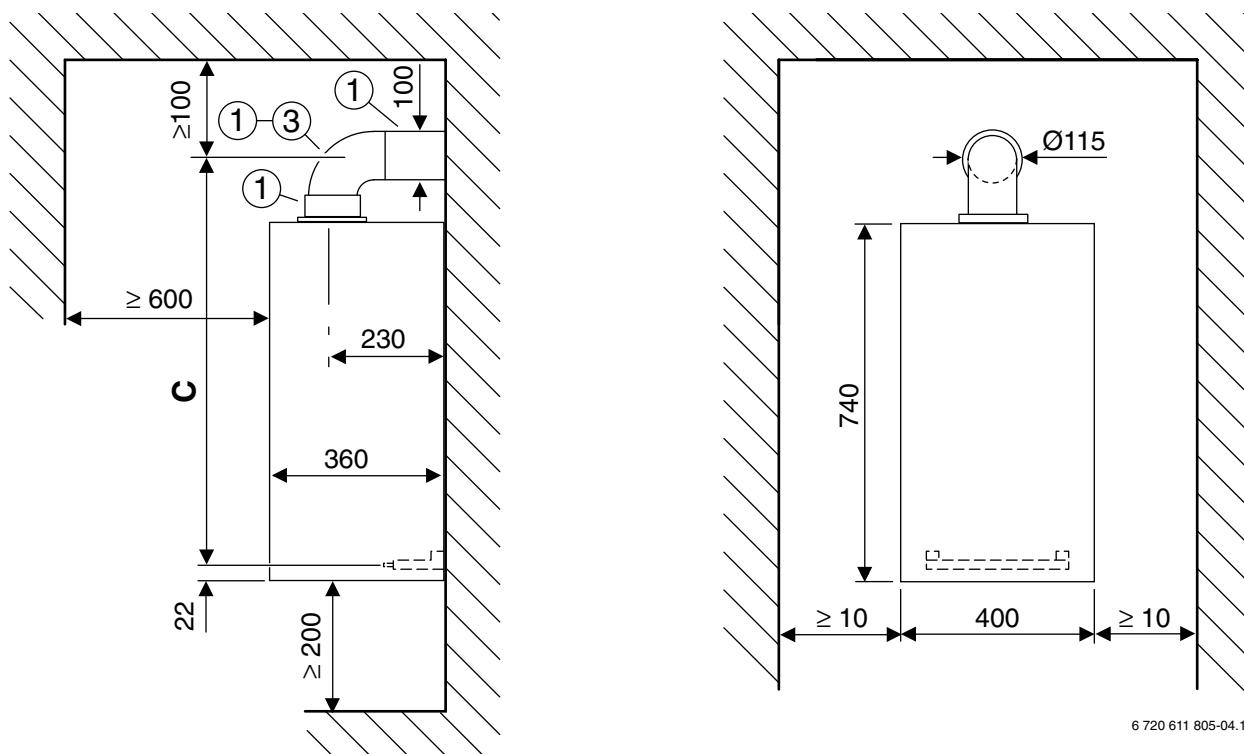
Pro nástěnné plynové kotle DAGAS 01-24 CT s uzavřenou spalovací komorou lze použít tyto díly dvoutrubkového systému odtahu spalin podle tab. 3:

Číslo výr.	Označení
ZODT140	Rozdělovač Ø 80/80
ZODT120	Horizontální ukončení Ø 80
ZODT122	Vertikální ukončení Ø 80 - komínek
ZODT173	Slučovač Ø 80/80 pro připojení komínku
ZODT123	Koleno 90° Ø 80
ZODT124	Koleno 45° Ø 80
ZODT119	Prodloužení Ø 80 délka 500 mm
ZODT118	Prodloužení Ø 80 délka 1000 mm
ZODT145	Prodloužení Ø 80 délka 2000 mm
ZODT114	Střešní průchodka šikmá
ZODT115	Střešní průchodka rovná

tab. 3

2 Minimální vzdálenosti pro instalaci kotle

2.1 Vodorovný odtah spalin



6 720 611 805-04.10

obr. 1

- 1 ZODT101 Sada odtahu spalin Ø 60/100 - teleskop 425 až 725 mm
- ZODT105 Koaxiální příruba Ø 60/100 s koncovým dílem
- 3 ZODT106 Koleno 90° Ø 60/100

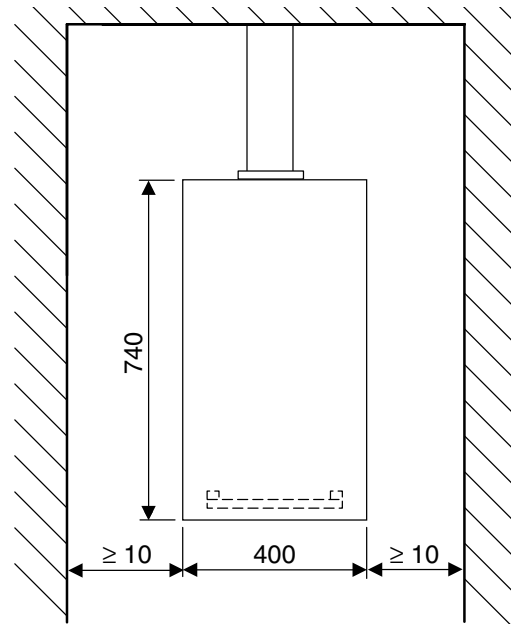
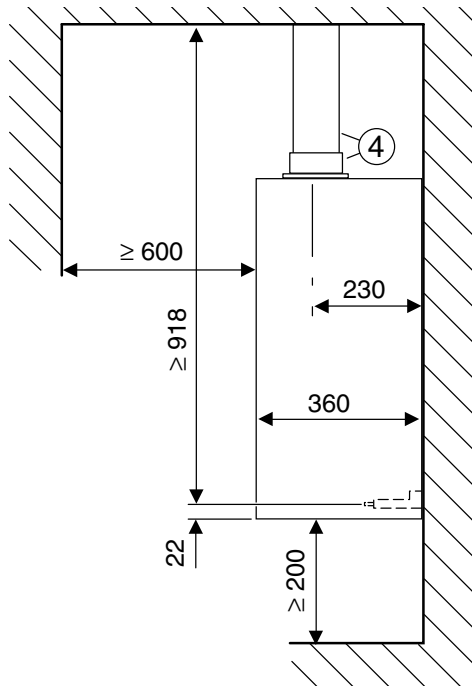
	C [mm]
ZODT101 - Sada odtahu spalin Ø 60/100 - teleskop	806
ZODT105 - Koaxiální příruba Ø 60/100 s koncovým dílem	908

tab. 4

2.2 Svislý odtah spalin



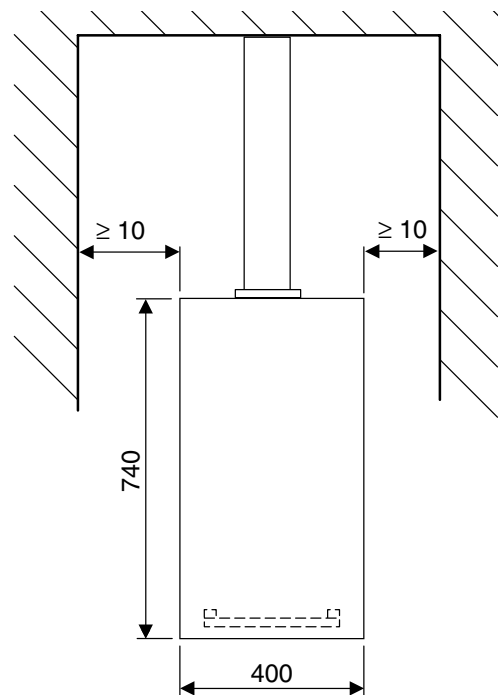
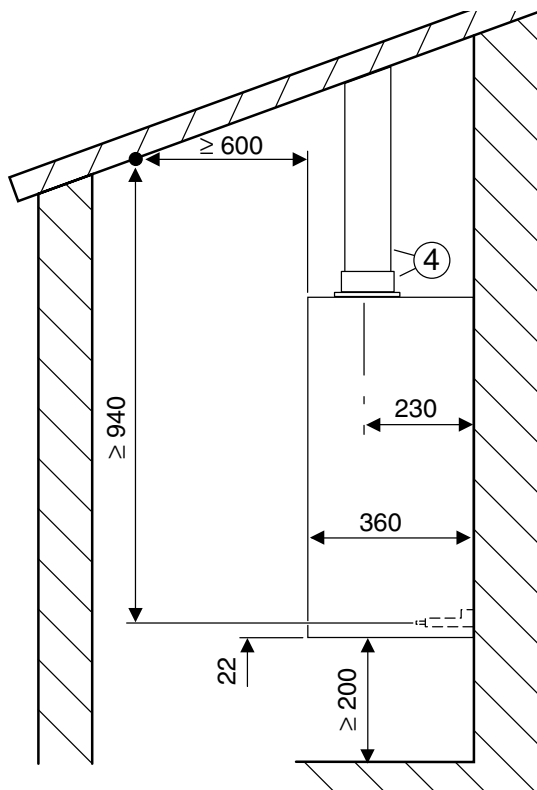
Střešní průchod je možno vytvořit pomocí šikmé průchodky ZODT114 nebo rovné průchodky ZODT115.



6 720 611 805-05.10

obr. 2 Plochá střecha

4 ZODT102 Vertikální ukončení Ø 60/100 - komínek



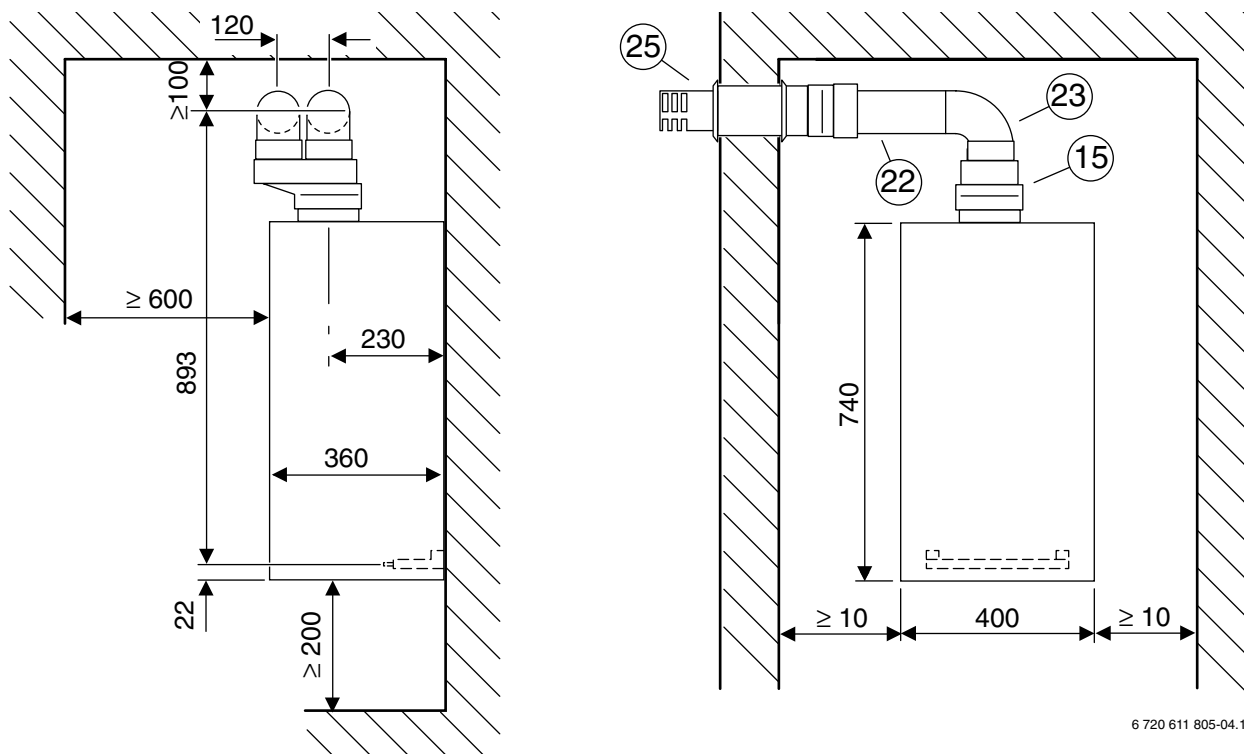
6 720 611 805-06.10

obr. 3 Šikmá střecha

4 ZODT102 Vertikální ukončení Ø 60/100 - komínek

2.3 Připojení oddělených trubek sání a odtahu

Odvod spalin v provedení C₁₂

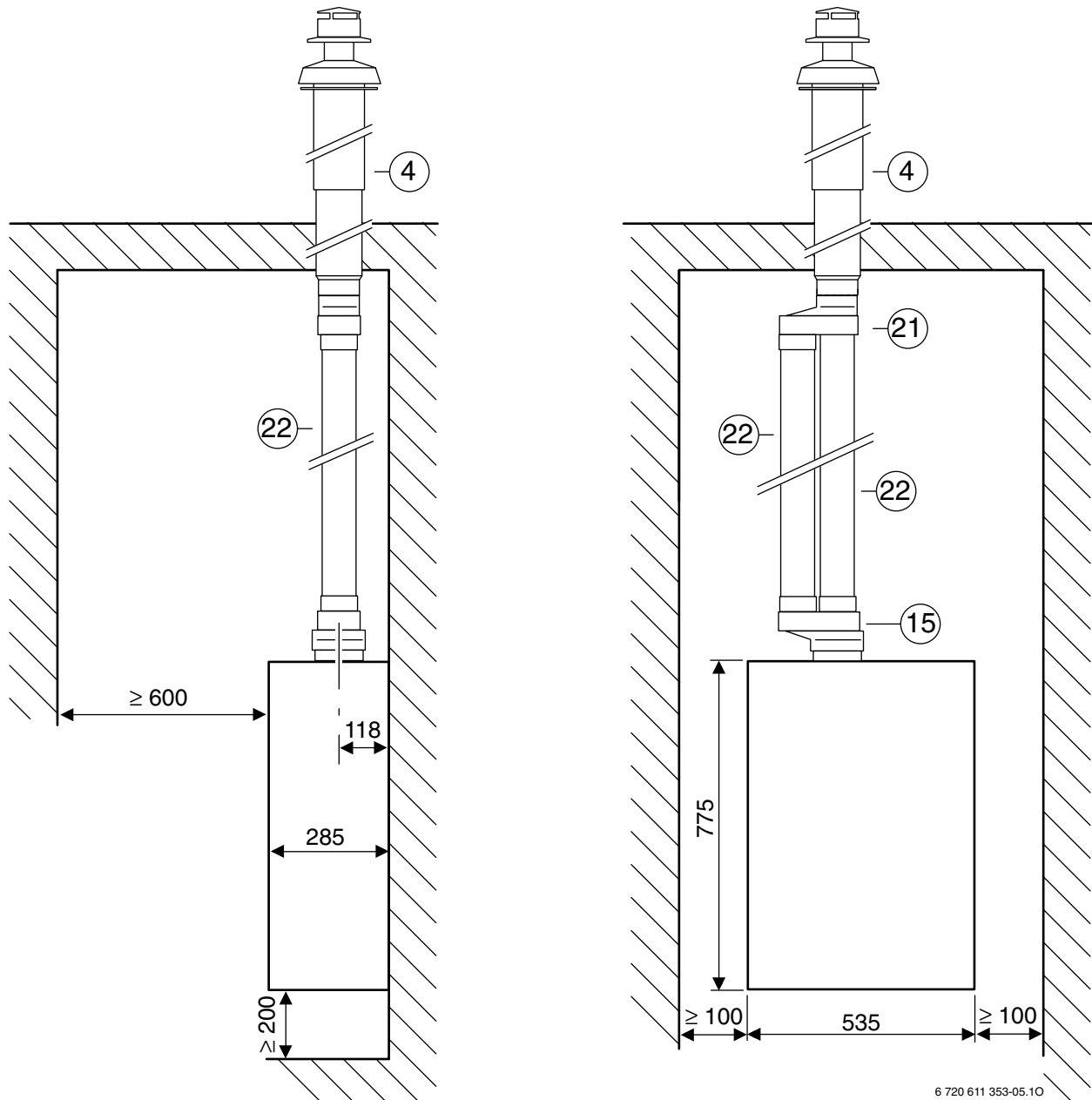


6 720 611 805-04.10

obr. 4

- 15** ZODT140 Rozdělovač Ø 80/80
- 22** ZODT119 Prodloužení Ø 80 délka 500 mm
ZODT118 Prodloužení Ø 80 délka 1000 mm
ZODT145 Prodloužení Ø 80 délka 2000 mm
- 23** ZODT123 Koleno 90° Ø 80
- 25** ZODT120 Horizontální ukončení Ø 80

Odvod spalin v provedení C₃₂

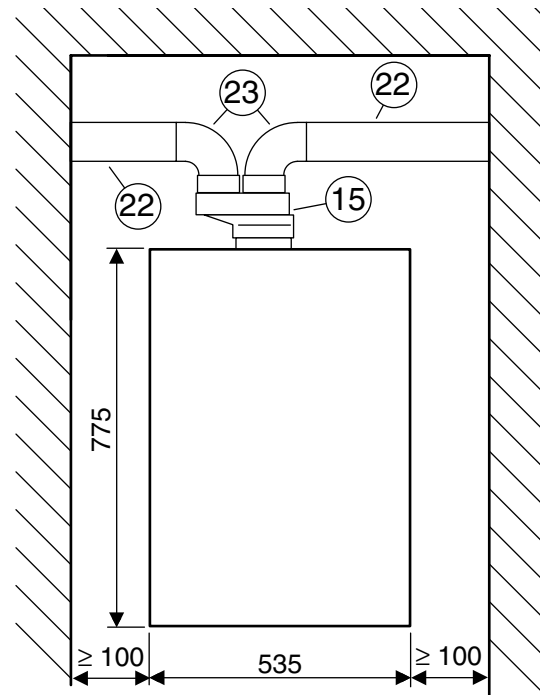
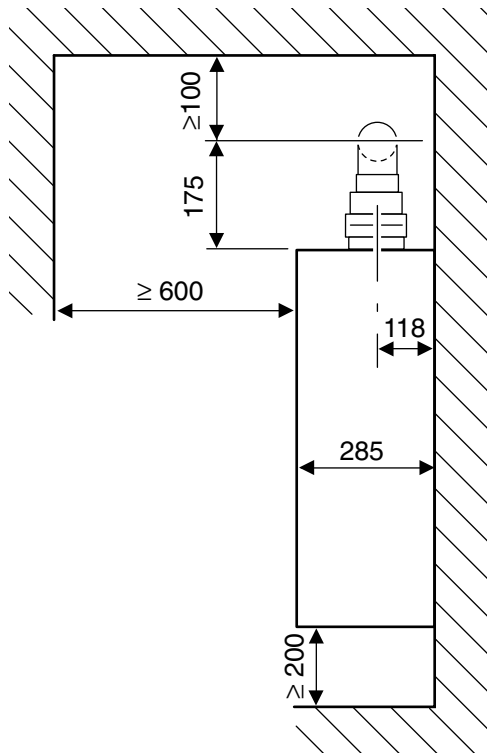


6 720 611 353-05.10

obr. 5

- 4 ZODT122 Vertikální ukončení Ø 80 - komínek
- 15 ZODT140 Rozdělovač Ø 80/80
- 21 ZODT173 Slučovač Ø 80/80 pro připojení komínku
- 22 ZODT119 Prodloužení Ø 80 délka 500 mm
ZODT118 Prodloužení Ø 80 délka 1000 mm
ZODT145 Prodloužení Ø 80 délka 2000 mm

Odtah spalín v provedení C₄₂ a C₅₂



6 720 611 353-06.10



obr. 6

- 15 ZODT140 Rozdělovač Ø 80/80
- 22 ZODT119 Prodloužení Ø 80 délka 500 mm,
ZODT118 Prodloužení Ø 80 délka 1000 mm
ZODT145 Prodloužení Ø 80 délka 2000 mm
- 23 Koleno 90° Ø 80

3 Volba vzduchové clony

3.1 Vodorovný koaxiální odtah spalin 60/100





		Délka L [mm]	L _{max} [mm]	
DAGAS 01-24 CT	1 x 90°	do 1000	4000	Ø 75
		1000 - 4000		-
	2 x 90°	do 2000	2000	-

tab. 5

3.2 Svislý koaxiální odtah spalin 60/100





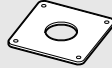
		Délka L [mm]	L _{max} [mm]	
DAGAS 01-24 CT	0 x 90°	do 1000	5000	Ø 75
		1000 - 5000		-
	1 x 90°	do 2200	3000	-

tab. 6

3.3 Odtah spalin dvoutrubkovým systémem 80/80



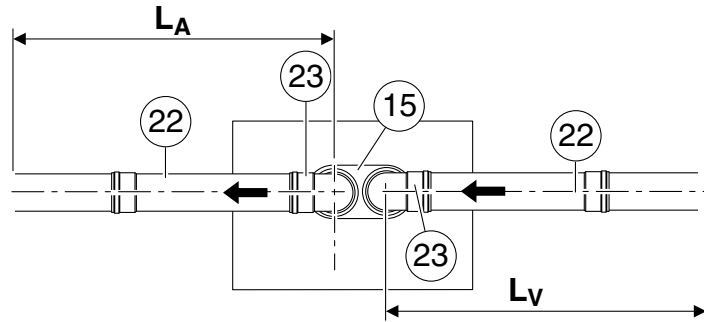
$$1 \times \begin{array}{c} \text{90}^\circ \\ \text{---} \\ \text{---} \end{array} = 2 \times \begin{array}{c} \text{45}^\circ \\ \text{---} \\ \text{---} \end{array}$$

			Délka vzduchové L_V nebo spalinové L_A trubky (m)	L_{\max} = $L_A + L_V$ [m]	
DAGAS 01-24 CT	1 x 90°	1 x 90°	do 10	50	Ø 75
			10 - 25		Ø 85
			nad 25		-
	2 x 90°	2 x 90°	do 9	48	Ø 75
			9 - 24		Ø 85
			nad 24		-
	3 x 90°	3 x 90°	do 8	46	Ø 75
			8 - 23		Ø 85
			nad 23		-

tab. 7

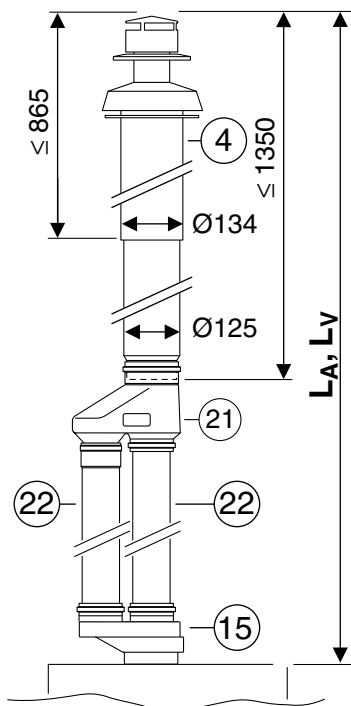
Legenda pro obrázky 7, 8, 9:

- 4 ZODT122 Vertikální ukončení Ø 80 - komínek
- 15 ZODT140 Rozdělovač Ø 80/80
- 21 ZODT173 Slučovač Ø 80/80 pro připojení komínku
- 22 ZODT119 Prodloužení Ø 80 délka 500 mm
ZODT118 Prodloužení Ø 80 délka 1000 mm
ZODT145 Prodloužení Ø 80 délka 2000 mm
- 23 ZODT123 Koleno 90° Ø 80
- 26 ZODT120 Horizontální ukončení Ø 80



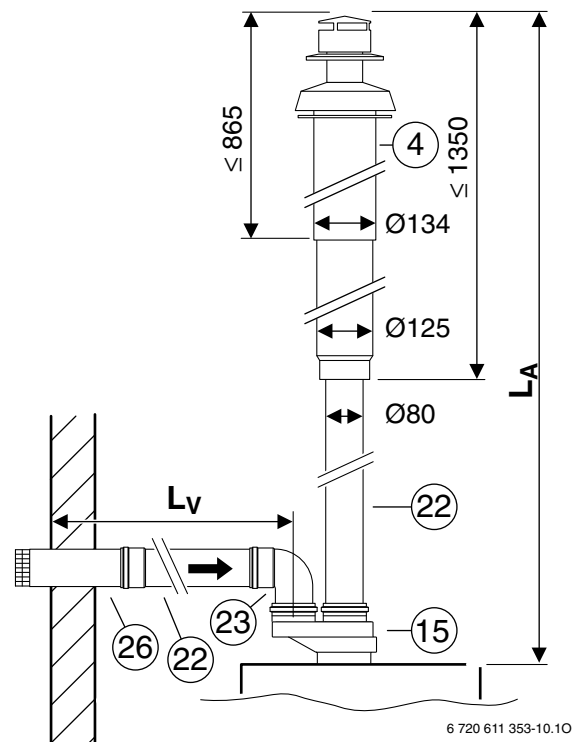
6 720 611 353-08.10

obr. 7 Odtah spalin vodorovný C₄₂



6 720 611 353-09.10

obr. 8 Odtah spalin svislý C₃₂



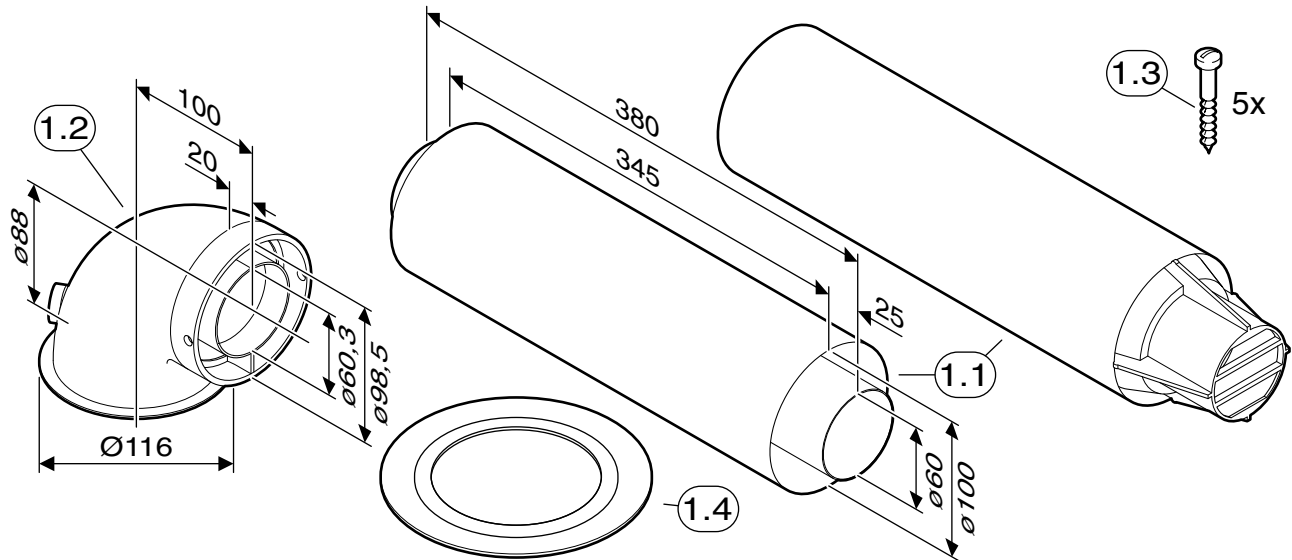
6 720 611 353-10.10

obr. 9 Odtah spalin podle C₅₂

4 Díly systému odtahu spalin

4.1 ZODT101 - Sada odtahu spalin Ø 60/100 - teleskop 425 až 725 mm

4.1.1 Náskres sestavy



6 720 611 353-11.10

obr. 10

- 1.1 část odtahu procházející stěnou
- 1.2 koleno s přírubou
- 1.3 šroub
- 1.4 vzduchová clona

4.1.2 Montáž

- ▶ Určete trasu vedení odtahového potrubí, změřte jeho délku a podle článku 3 stanovte, zda bude potřebná vzduchová clona.
- ▶ Koleno s přírubou (1.2) připevněte pomocí čtyř šroubů (1.3) ke vzduchové komoře kotle. Podle potřeby vložte mezi koleno a komoru vzduchovou clonu.

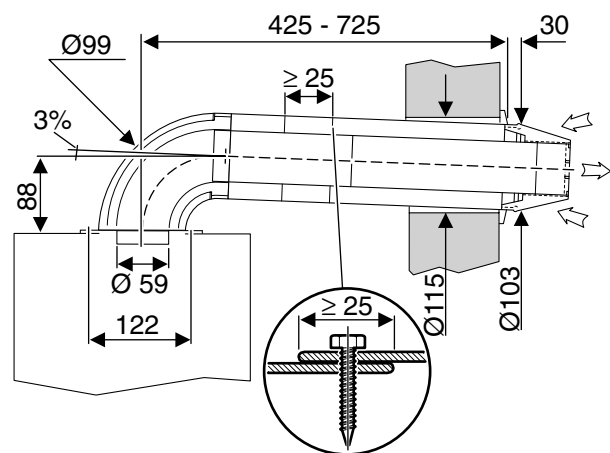
- ▶ Trubku odtahu nasadíte na koleno a upevníte dvěma šrouby. Z vnější strany nasadíte na trubku odtahu krycí manžetu.

⚠ Pozor: Za určitých podmínek je možnost vzniku kondenzace spalin a tím poškození kotle!

- ▶ Potrubí je nutno spádovat se sklonem 3% od kotle!

- ▶ Podle umístění kotle udělejte otvor ve zdi o průměru 115 mm.
- ▶ Vložte trubku odtahu (1.1) do otvoru ve zdi nastavte potřebnou délku odtahu.
- ▶ Délku trubky přes stěnu zvolte tak, aby vnější trubka (bez koncovky ochrany před větrem) vyčnívala 30 mm přes zeď.

⚠ Pozor: Pomocí šroubu zajistíte vnější trubku proti vysunutí. Zasunutí teleskopických trubek do sebe musí být min. 25 mm (viz obr. 10)!

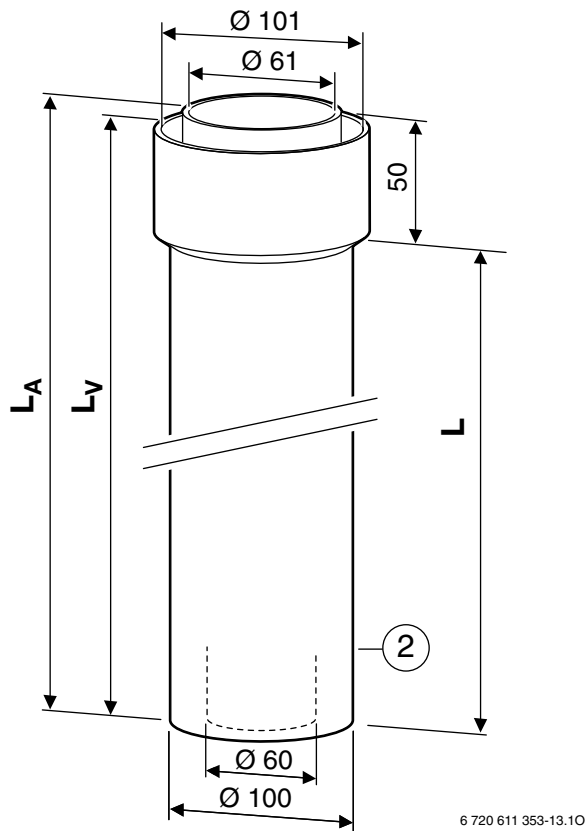


6 720 611353-32.10

obr. 11

4.2 ZODT103 - Prodloužení Ø 60/100 délka 750 mm ZODT104 - Prodloužení Ø 60/100 délka 350 mm

4.2.1 Náskres sestavy

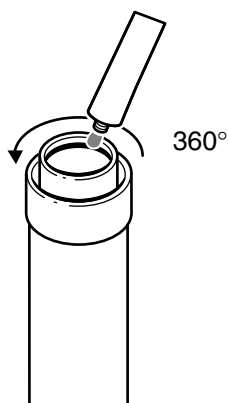


obr. 12

- 2 ZODT104 - Prodloužení Ø 60/100 délka 350 mm:
L_V = 400 mm, L_A = 405 mm
ZODT103 - Prodloužení Ø 60/100 délka 750 mm:
L_V = 800 mm, L_A = 805 mm

4.2.2 Montáž

- ▶ Lehce namažte těsnění mazivem, které neobsahuje rozpouštědla (např. vazelína) - viz obr. 13.



obr. 13

- ▶ Trubku zasuňte maximálně do objímky za současného lehkého otáčení.

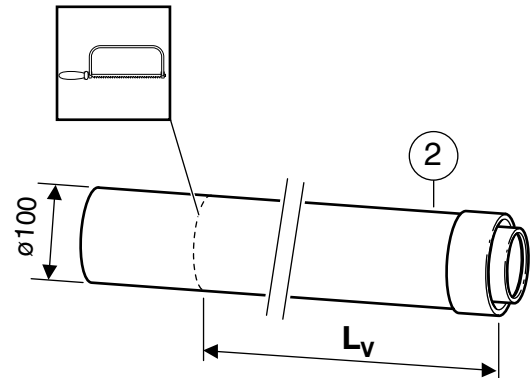
V případě potřeby lze zkrátit trubky prodloužení:

- ▶ Určete požadovanou délku L_V.
- ▶ Kolmo odřízněte obě trubky.



Pozor:

- ▶ Minimální možná délka je 140 mm!



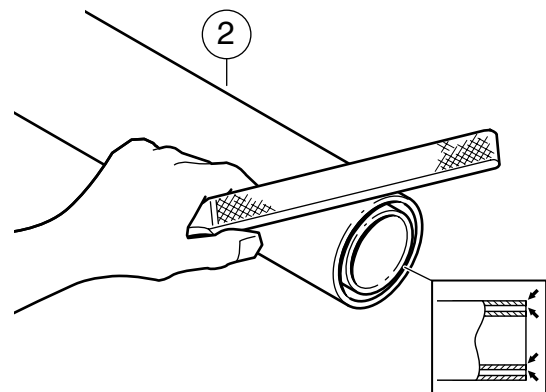
L_V ≥ 140 mm

6 720 611 353-15.10

obr. 14

- 2 ZODT104 - Prodloužení Ø 60/100 délka 350 mm:
L_V = 400 mm, L_A = 405 mm
ZODT103 - Prodloužení Ø 60/100 délka 750 mm:
L_V = 800 mm, L_A = 805 mm

- ▶ Začistěte hrany.

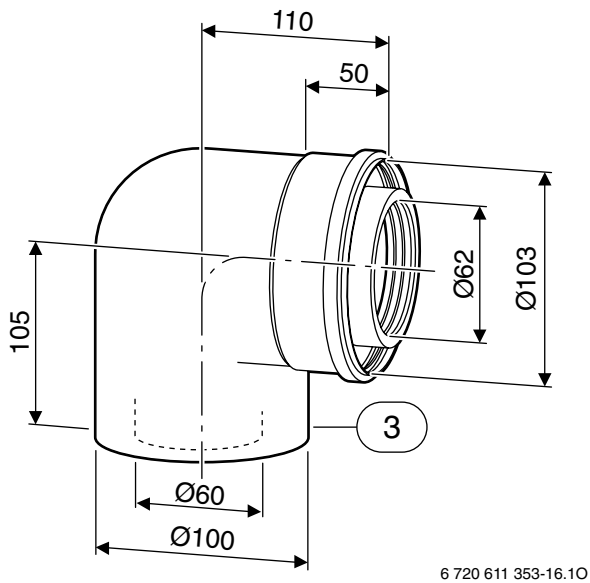


obr. 15

- 2 ZODT104 - Prodloužení Ø 60/100 délka 350 mm
ZODT103 - Prodloužení Ø 60/100 délka 750 mm

4.3 ZODT106 - Koleno 90° Ø 60/100

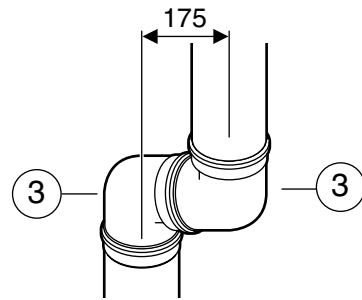
4.3.1 Náskres sestavy



obr. 16

3 ZODT106 - Koleno 90° Ø 60/100

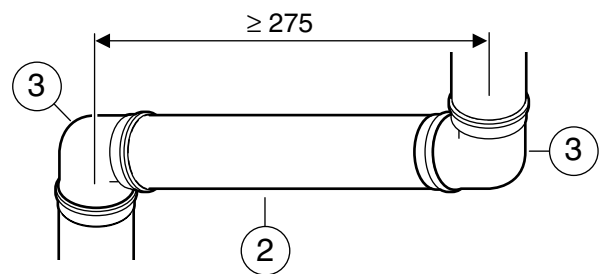
4.3.2 Rozměry odsazení



6 720 611 353-17.20

obr. 17

3 ZODT106 - Koleno 90° Ø 60/100



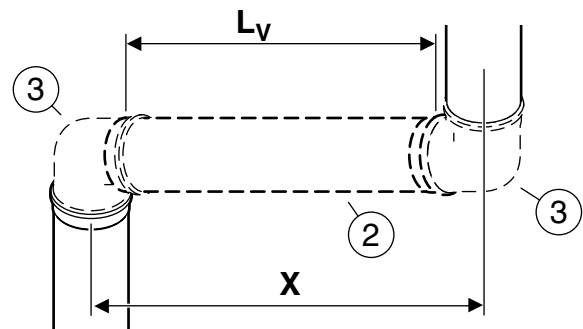
6 720 611 353-18.20

obr. 18

2 ZODT104 - Prodloužení Ø 60/100 délka 350 mm
 ZODT103 - Prodloužení Ø 60/100 délka 750 mm
 3 ZODT106 - Koleno 90° Ø 60/100



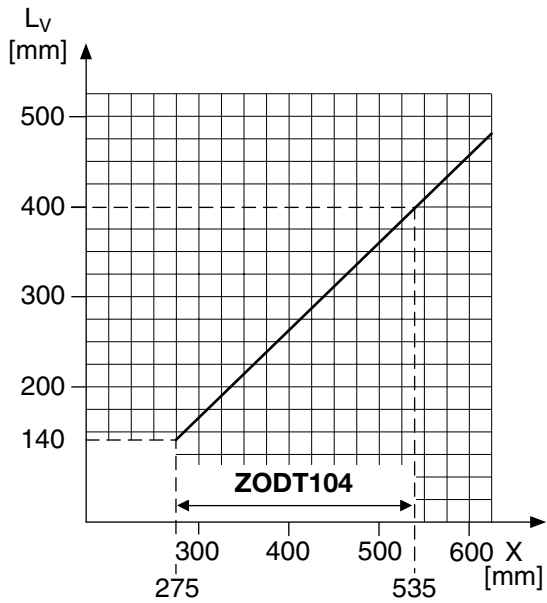
► Rozměr odsazení prodloužení L_V určete podle obr. 19 v závislosti na X z obr. 20 nebo 21.



6 720 611 353-12.10

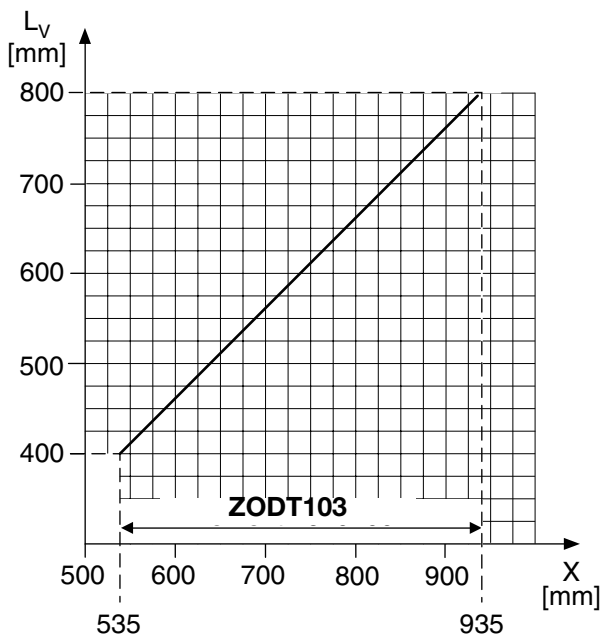
obr. 19

2 ZODT104 - Prodloužení Ø 60/100 délka 350 mm:
 $L_V = 400$ mm, $L_A = 405$ mm
 ZODT103 - Prodloužení Ø 60/100 délka 750 mm:
 $L_V = 800$ mm, $L_A = 805$ mm
 3 ZODT106 - Koleno 90° Ø 60/100



6 720 611 805-01.10

obr. 20

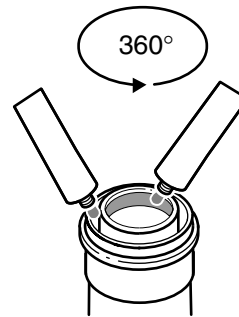


6 720 611 805-02.10

obr. 21

4.3.3 Montáž

- ▶ Lehce namažte těsnění mazivem, které neobsahuje rozpouštědla (např. vazelína).



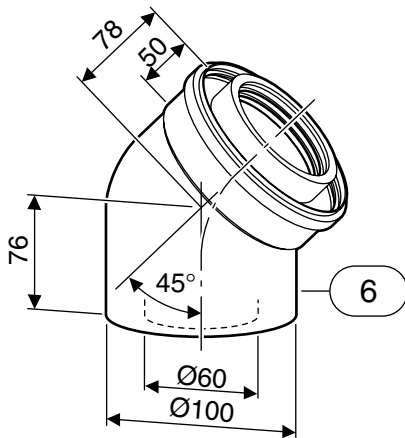
6 720 611 353-28.10

obr. 22

- ▶ Trubku zasuněte maximálně do objímky za současného lehkého otáčení.

4.4 ZODT107 - Koleno 45° Ø 60/100

4.4.1 Náskres sestavy

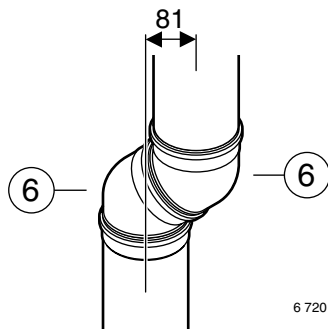


6 720 611 353-22.10

obr. 23

3 ZODT107 - Koleno 45° Ø 60/100

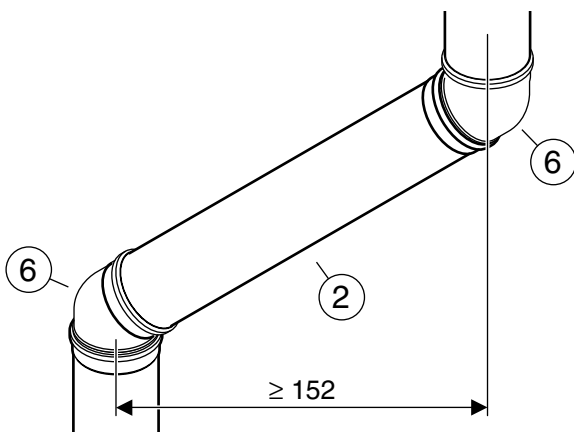
4.4.2 Rozměry odsazení



6 720 611 353-23.20

obr. 24

6 ZODT107 - Koleno 45° Ø 60/100



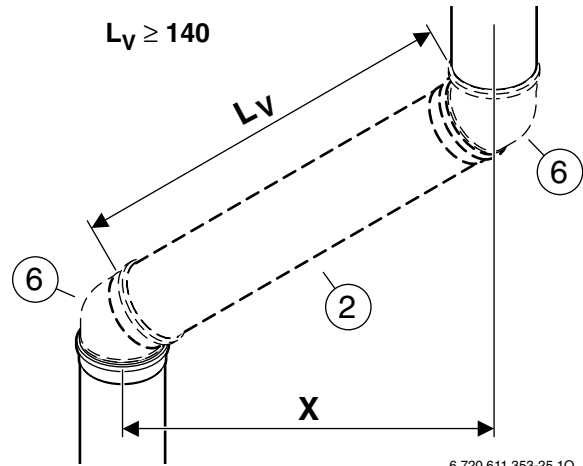
6 720 611 353-24.20

obr. 25

2 ZODT104 - Prodloužení Ø 60/100 délka 350 mm
 ZODT103 - Prodloužení Ø 60/100 délka 750 mm
 6 ZODT107 - Koleno 45°



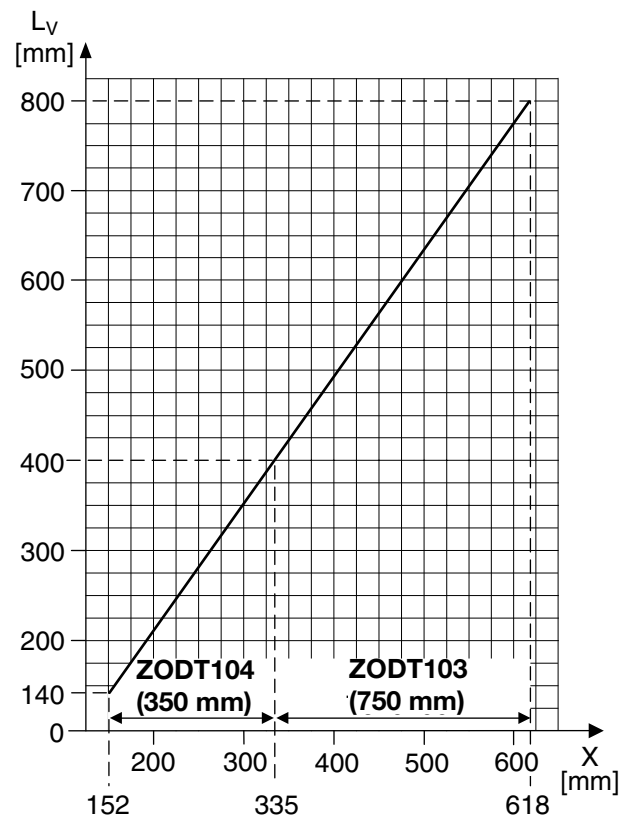
► Rozměr odsazení prodloužení L_v určete podle obr. 26 v závislosti na X z obr. 27.



6 720 611 353-25.10

obr. 26

2 ZODT104 - Prodloužení Ø 60/100 délka 350 mm
 ZODT103 - Prodloužení Ø 60/100 délka 750 mm
 6 ZODT107 - Koleno 45°

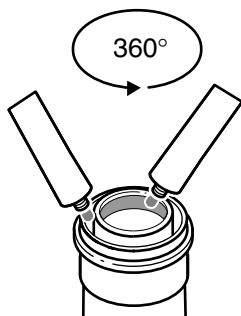


6 720 611 805-03.10

obr. 27

4.4.3 Montáž

- ▶ Lehce namažte těsnění mazivem, které neobsahuje rozpouštědla (např. vazelína).



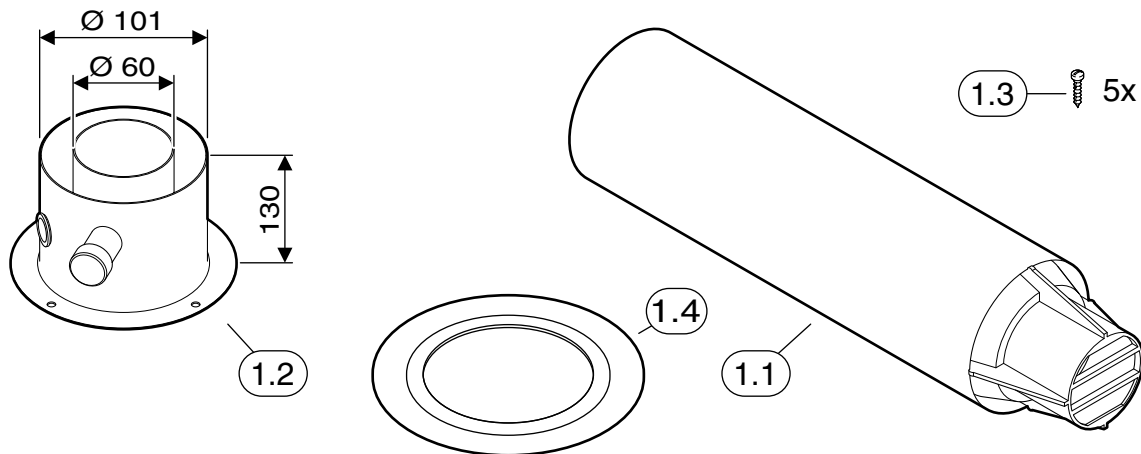
6 720 611 353-28.10

obr. 28

- ▶ Trubku zasuňte maximálně do objímky za současného lehkého otáčení.

4.5 ZODT105 - Koaxiální příruba Ø 60/100 s koncovým dílem

4.5.1 Nákres sestavy



6 720 611 353-33.10

obr. 29

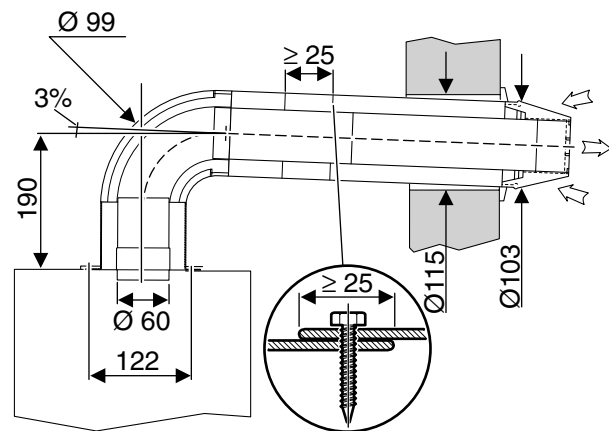
- 1.1 Koncový díl odtahu
1.2 Příruba

- 1.3 Šrouby
1.4 Krycí manžeta

4.5.2 Montáž

- ▶ Určete trasu vedení odtahového potrubí, změřte jeho délku a podle článku 3 stanovte, zda bude potřebná vzduchová clona.
- ▶ Přírubu (1.2) připevněte pomocí čtyř šroubů ke vzduchové komoře kotle. Podle potřeby vložte mezi přírubu a komoru vzduchovou clonu.
- ▶ Sestavte systém odtahu z dílů:
ZODT104 Prodloužení Ø 60/100 délka 350 mm,
ZODT103 Prodloužení Ø 60/100 délka 750 mm,
ZODT137 Prodloužení Ø 60/100 délka 1500 mm
ZODT106 Koleno 90° Ø 60/100
ZODT107 Koleno 45° Ø 60/100.

- ▶ Zajistěte požadovanou délku pomocí dvou šroubů do vnější trubky.



6 720 611353-31.10

obr. 30



Pozor: Za určitých podmínek je možnost vzniku kondenzace spalin a tím poškození kotle!

- ▶ Potrubí je nutno spádovat se sklonem 3% od kotle!

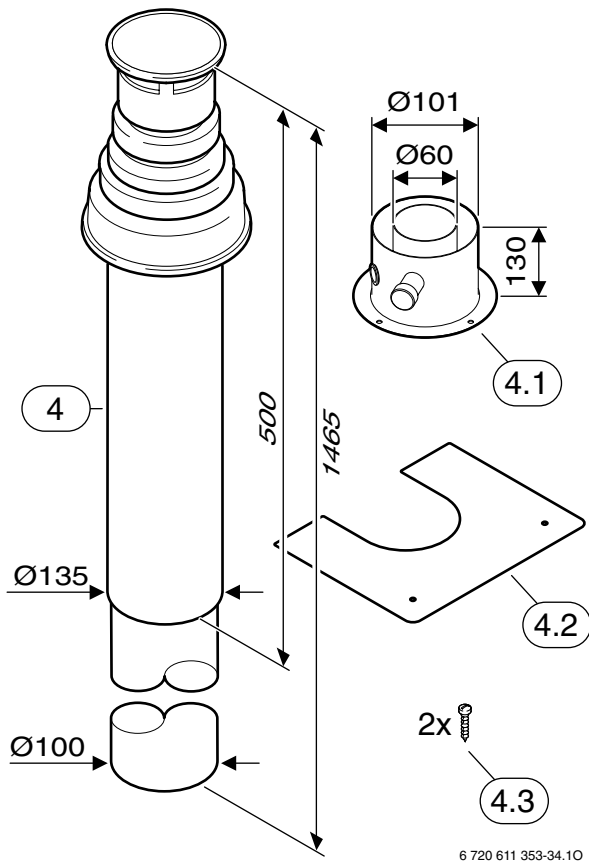
- ▶ Provedte ve zdi otvor o průměru 115 mm.
- ▶ Vložte trubku odtahu (1.1) do otvoru ve zdi.



Pozor: Poslední díl připojené trubky musí být zasunutý min. 25 mm do koncového dílu!

4.6 ZODT102 - Vertikální ukončení Ø 60/100 - komínek

4.6.1 Náskres sestavy



obr. 31

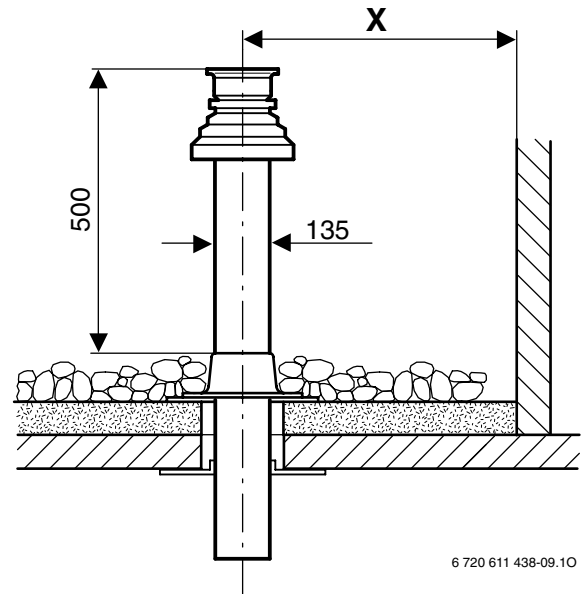
- 4 Koaxiální komínek
- 4.1 Koaxiální příruba
- 4.2 Krytka
- 4.3 Šrouby

4.6.2 Vzdálenosti od střechy

Plochá střecha

	Vzdálenost od hořlavých materiálů	Vzdálenost od nehořlavých materiálů
X	≥ 1500 mm	≥ 500 mm

tab. 8

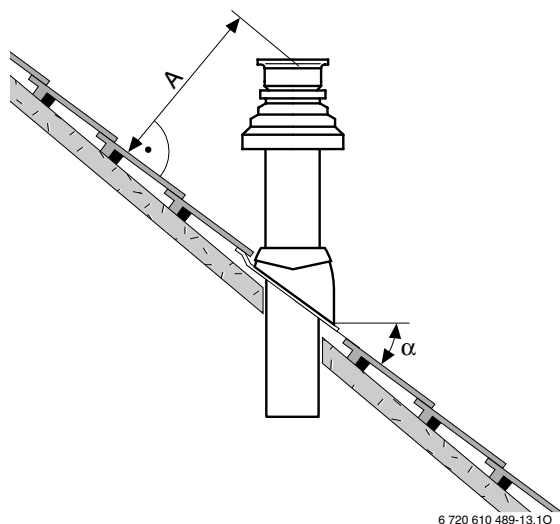


obr. 32

Šikmá střecha

A	≥ 400 mm, v oblastech s častým hustým sněžením > 500 mm
α	$\leq 46^\circ$, oblastech s častým hustým sněžením $< 30^\circ$

tab. 9



obr. 33



Střešní průchodka šikmá je vhodná pouze pro sklon střechy o sklonu od 25° do 50° .

4.6.3 Montáž

- ▶ Určete trasu vedení odtahového potrubí, změřte jeho délku a podle článku 3 stanovte, zda bude potřebná vzduchová clona.
- ▶ Přírubu (4.1) připevněte pomocí čtyř šroubů ke vzduchové komoře kotle. Podle potřeby vložte mezi koleno a komoru vzduchovou clonu.
- ▶ Odtahové potrubí sestavte z dílů ZODT104 (délka = 350 mm), ZODT103 (délka = 750 mm), ZODT106 (koleno 90°) a ZODT107 (koleno 45°).
- ▶ Instalujte střešní komínek (4) k potrubí spaliny/přívod vzduchu.



Pozor: Zasunutí trubek přívodu vzduchu do sebe musí být min. 25 mm!

- ▶ Po nastavení správné délky zajistěte spojení samořezným šroubem.

Dakon s.r.o.
Ve Vrbině 588/3
Krnov
CZ - 794 01

Tel. 554 694 111
Fax 554 694 333